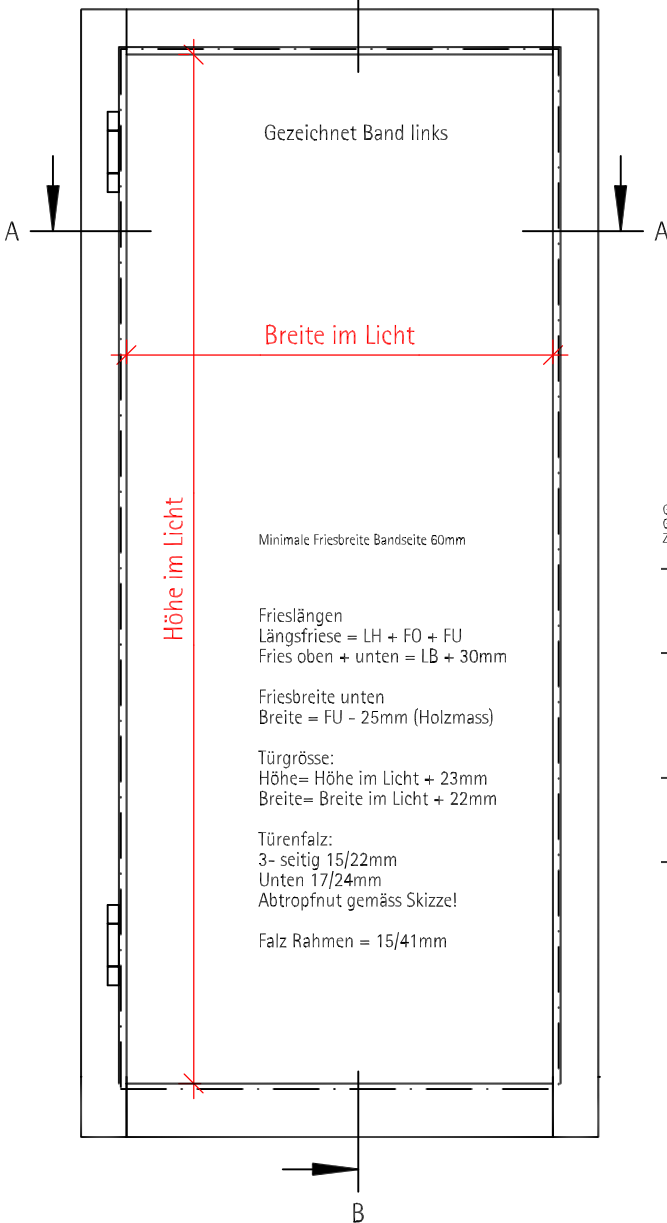
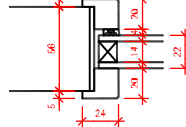


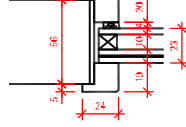
Ansicht Gegenöffnungsseite B



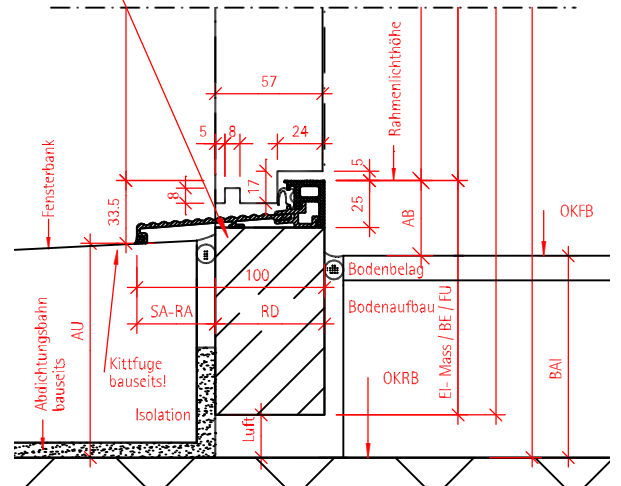
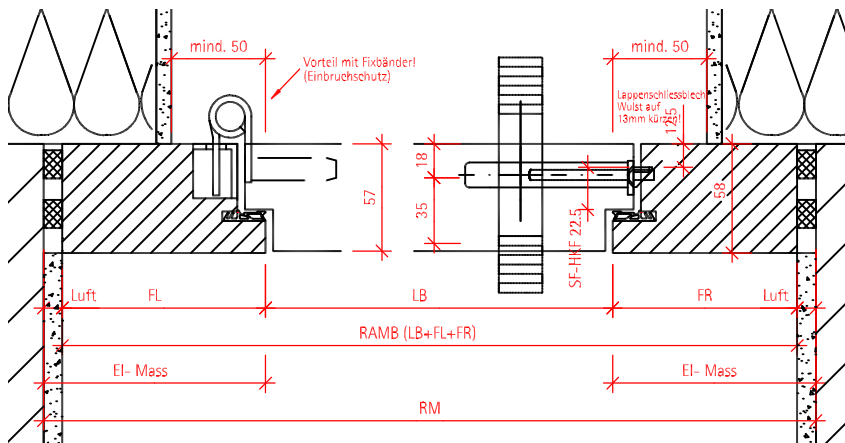
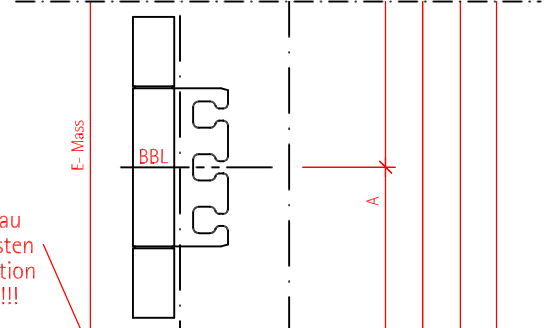
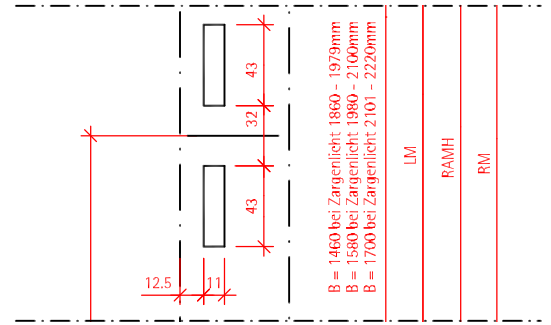
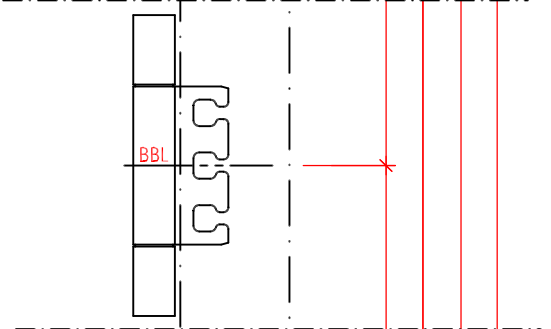
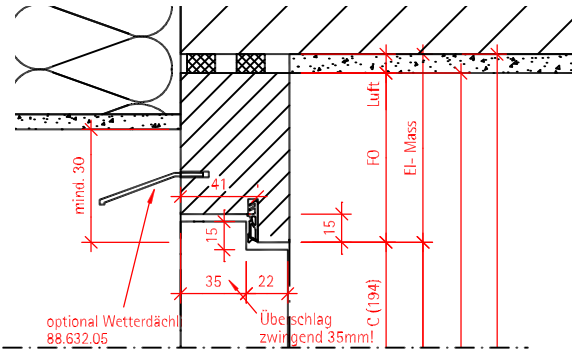
Glasausschnitt mit Normalglas, U-Wert 1.1
Glasaufbau 4/14/4mm
Zwischenraumfüllung: Argon



Glasausschnitt mit VSG-Glas, U-Wert 1.1
Glasaufbau 4/10/9mm
Zwischenraumfüllung: Argon



Wichtig:
Rahmendicke muss genau 58mm betragen, ansonsten muss die Schwellenposition unten geändert werden!!!



Bei Rahmenmontage sind die Wände meistens unverputzt
AB = max. 25mm wenn rollstuhlgängigkeit gewährleistet sein muss (ansonsten 40mm Standard BaFri)
EI-Mass oben und seitlich = Luft + Friesbreite
RD = 58mm (Bei Änderung der Rahmendicke muss die Schwellenposition unten geändert werden!)
Luft unten = 30mm (mind. 10mm) von roh Boden bis unterkant Rahmen

Türdicke 57mm (Portal-S), Rahmendicke 58mm, Schwelle HEBGO 166, ohne Türsockel

- Türblatt Portal-S 56-57mm stark (35kg/m²)
- Klimaklasse 3 c,d,e
- R_w = 37dB (Laborwert, gekittet)
- U_d = 1.1 W/m²K (ganzes Element)
- Schlagregendichtigkeit ist begrenzt

- Beschläge: Bandaufnahme Simons VX 7501 3D
- Paumellenband VX 7728 / 160mm (120kg)
- Schloss Glutz 1107 (mit Fallenblockierung)
- Lappenschliessblech 67.197.01
- Schwelle HEBGO 166 mit Steckprofil HEBGO 177



Typ: RDS58-1-F-A/R37-56

Plan Nr. 1.23.11.15_A
Mst: 1:4 + 1:15

Ger.: SoR
Datum: 06.02.2014

Geändert: MüC
Datum: 09.08.2019

Besonderheiten: Aussentüren mit dunkler Farbgebung (RAL 7035 oder dunkler) ist nicht geeignet (Verzug wegen Sonne)

BAFRI AG Türen + Zargen Dorfstrasse 37 6235 Winikon Fon 041-935 00 20 Fax 041 935 00 21 www.bafri.ch info@bafri.ch