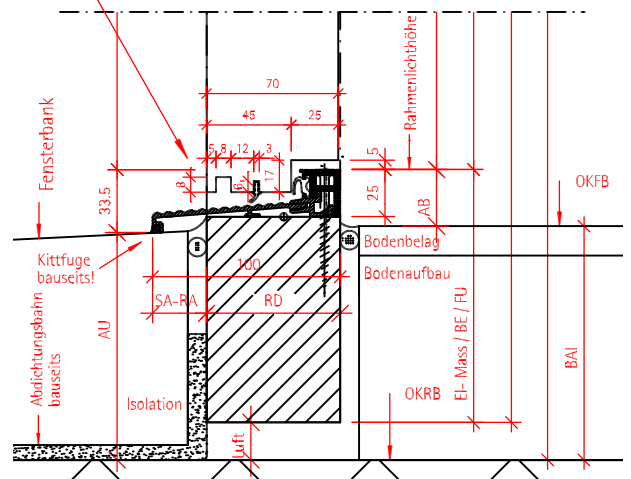
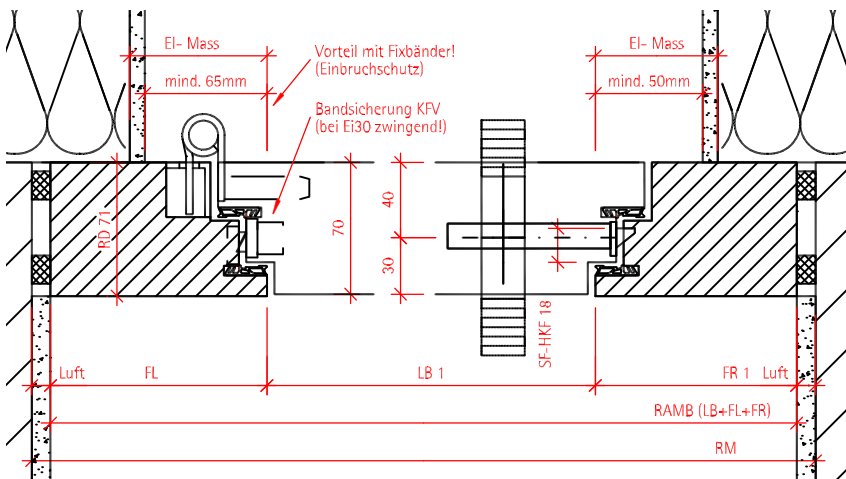
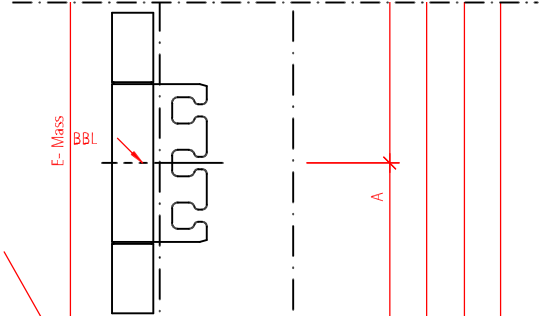
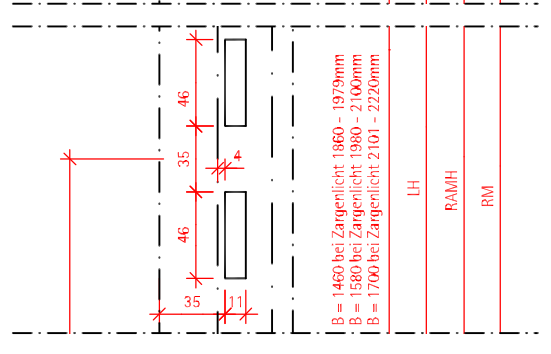
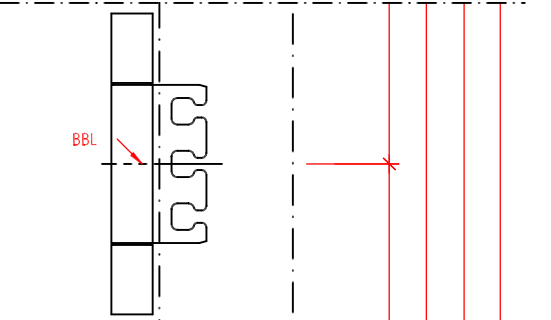
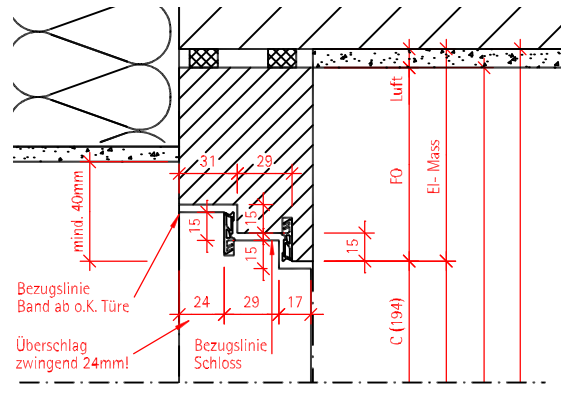


Wichtig:
Rahmendicke muss genau 71mm betragen, ansonsten muss die Schwellenposition unten geändert werden!!!



Bei Rahmenmontage sind die Wände meistens unverputzt
AB = max. 25mm wenn rollstuhlgängigkeit gewährleistet sein muss (ansonsten 40mm Standard BaFri)
El-Mass oben und seitlich = Luft + Friebreite
RD = 71mm (Bei Änderung der Rahmendicke muss die Schwellenposition unten geändert werden!
Luft unten = 30mm (mind. 10mm) von roh Boden bis unterkant Rahmen
keine Schlagregendichteit

Türdicke 70mm (Portal-S - Ei30), Rahmendicke 71mm, Schwelle HEBGO 166, ohne Türsockel

- Türblatt Portal-S|Ei30 70mm stark (38kg/m²)
- Klimaklasse 3 c,d,e
- Rw = 39dB (Laborwert, gekittet)
- Ud = 0.9 W/m²K (ganzes Element)

Beschläge: Bandaufnahme Simons VX 7501 3D
Paumellenband VX 7728 / 160mm (120kg)
Schloss Glutz 1106 / Bandsicherung KIV 8042-01
Schliesblech Glutz B-1151.711 (67.335.50)
Schwelle HEBGO 166 mit Steckprofil HEBGO 177



Typ: RDFS71-1-S-A/Ei30/R39-70

Plan Nr. 1.24.11.06
Mst: 1:4 + 1:15

Gez.: SoR
Datum: 06.02.2014

Geändert: MüC
Datum: 12.03.2019

Besonderheiten: Aussentüren mit dunkler Farbgebung (RAL 7035 oder dunkler) ist ein schwimmend vorgehängtes Doppel zwingend!!! (besonders gegen Westen oder Süden ausgerichtete Türen)

BAFRI AG Türen + Zargen Dorfstrasse 37 6235 Winikon Fon 041-935 00 20 Fax 041 935 00 21 www.bafri.ch info@bafri.ch