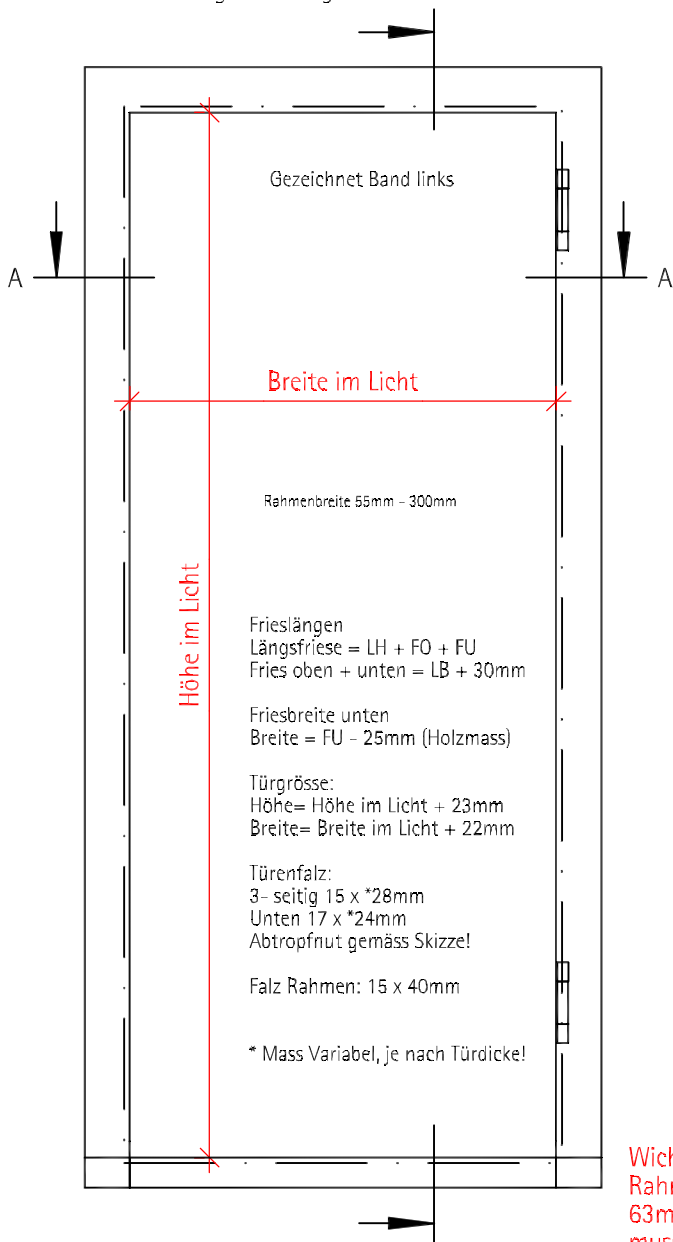
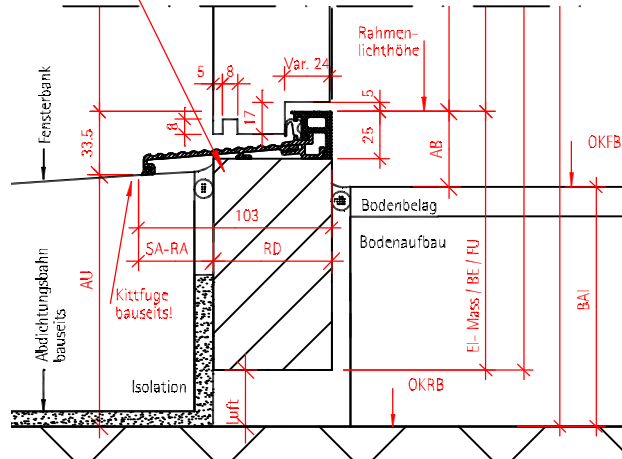
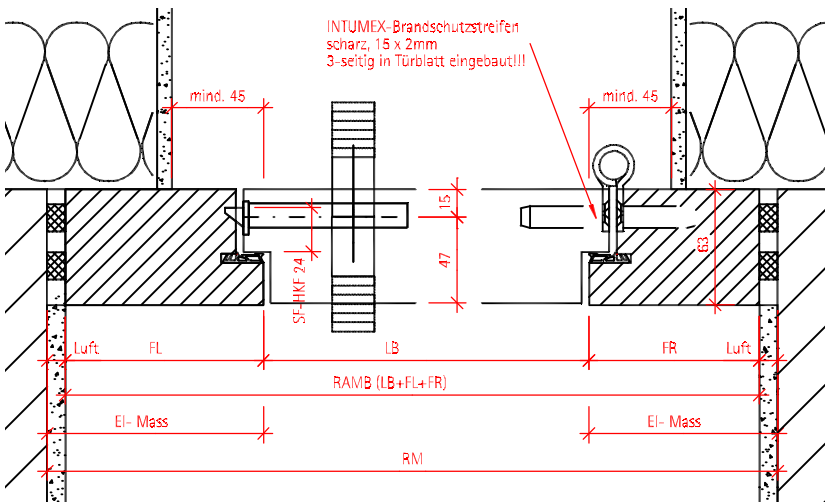
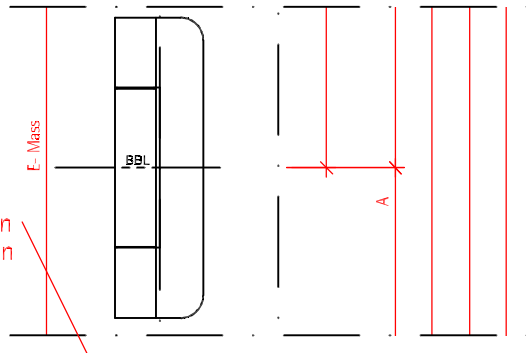
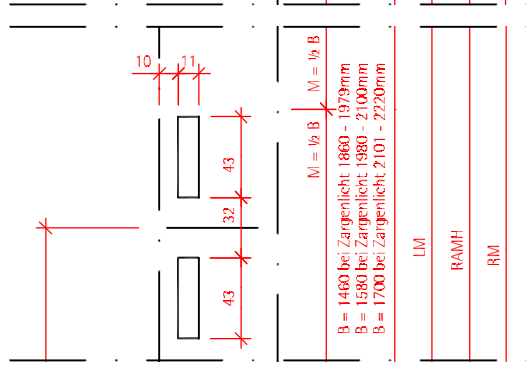
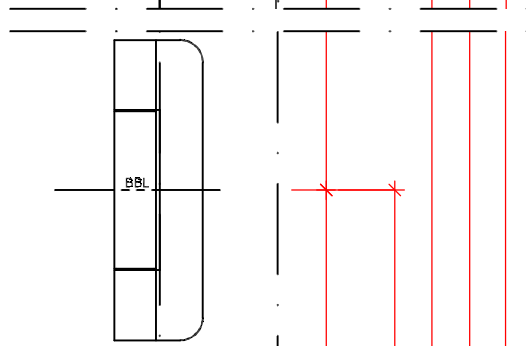
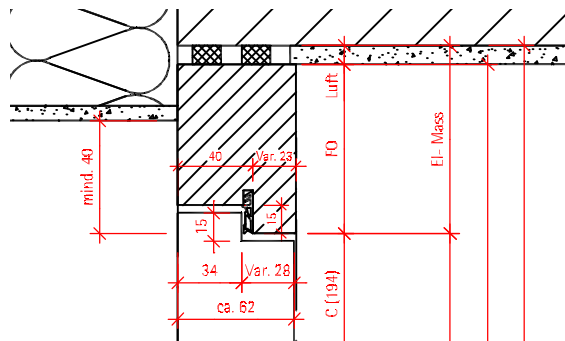


Ansicht von Gegenöffnungsseite B



Wichtig:  
Rahmendicke muss genau 63mm betragen, ansonsten muss die Schwellenposition unten geändert werden!!!



Bei Rahmenmontage sind die Wände meistens unverputzt  
 AB = max. 25mm wenn rollstuhlgängigkeit gewährleistet sein muss (ansonsten 40mm Standard Bafri)  
 EI-Mass oben und seitlich = Luft + Friesbreite  
 RD = 63mm  
 Luft unten = 30mm (mind. 10mm) von roh Boden bis unterkant Rahmen

Türdicke ca. 62mmmm (Alupan Varia Nr. 9), Rahmendicke 63mm, stumpfeinschlagend, Schwelle HEBGO 166

- Türblatt Alupan, 62mm stark (43kg/m²)  
 - Klimaklasse 3c,d,e  
 - R-w = 42dB (Laborwert, gekittet)  
 - U-d = 1.3 W/m²K (ganzes Element)

Beschläge: Band VN 2828/160 (120kg)  
 Schloss Glutz 1106  
 Lappenschliessblech 67.197.01  
 Schwelle HEBGO 166 mit Steckprofil HEBGO 177



Typ: RDS63-1-S-A/Ei30/R42/KK3ede-62

Plan Nr.: 1.23.11.28  
 Mst.: 1:4 + 1:15

Gez.: SoR  
 Datum: 07.05.2013

Geändert: JR  
 Datum: 12.06.2017

Besonderheiten: Aussentüren mit dunkler Farbgebung (RAL 7035 oder dunkler) ist ein schwimmend vorgehängtes Doppel zwingend!!! (besonders gegen Westen oder Süden ausgerichtete Türen)