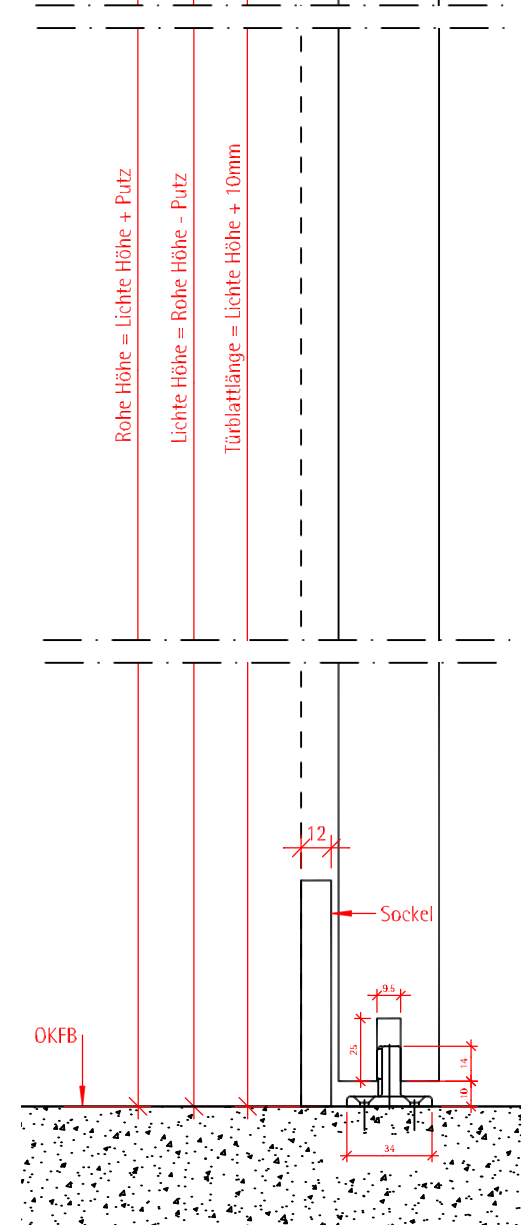
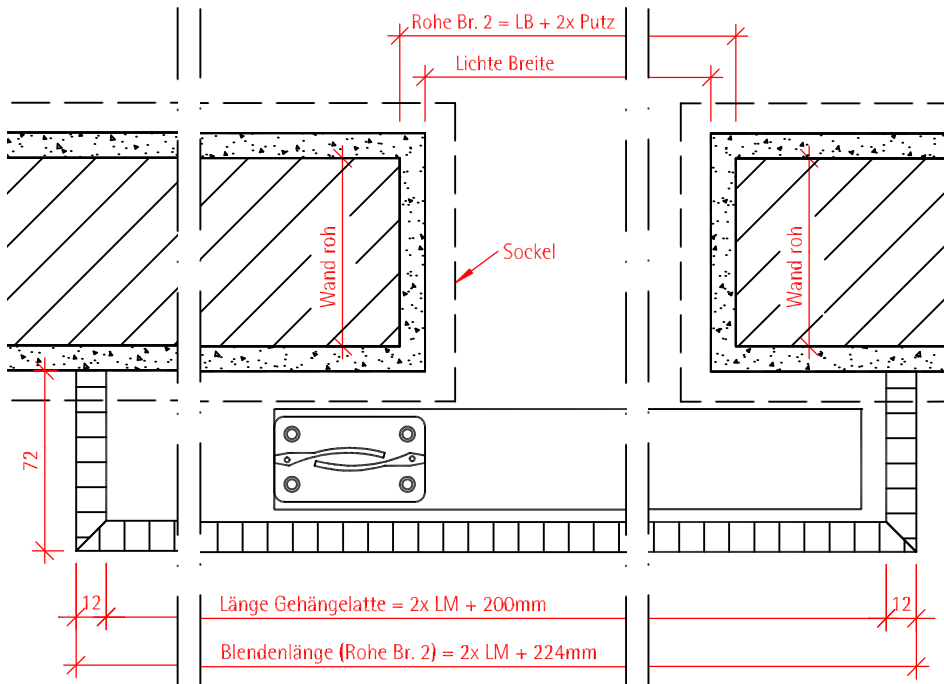
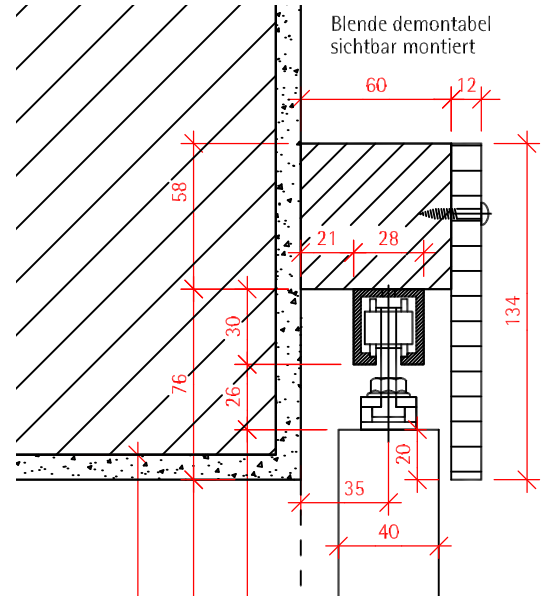
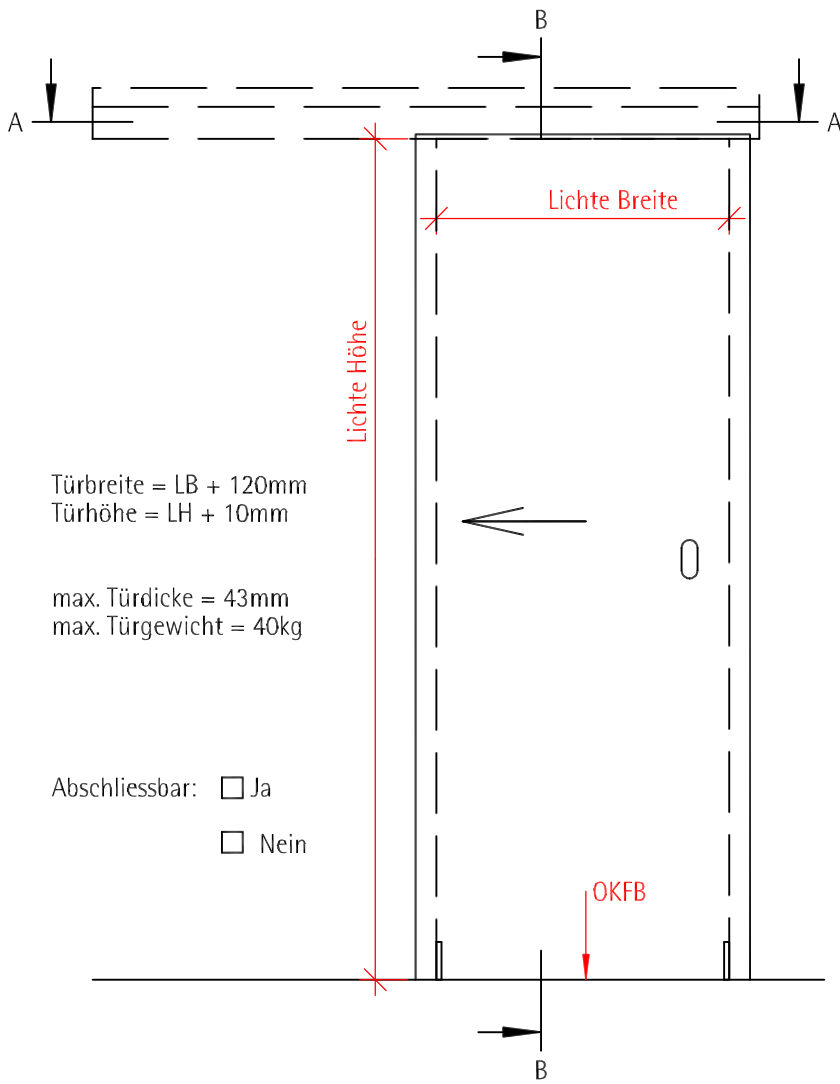


Schiebetüre vor der Wand laufend, mit Gehägelatte oberhalb von Sturz montiert nach links öffnend



Türblattbreite = LM + 120mm (standard)
 Türgewicht maximal 40kg
 Die Blende ist 134mm breit, bestehend aus 12mm dicken MDF
 Länge Längsteil = 2 x LM + 224mm / Länge Querteil = 72mm
 Dimensionen Gehägelatte: Länge = 2 x LM + 200mm, Querschnitt 58 x 60mm

Schiebetüre ohne Stahlzarge, vor der Wand laufend, Anschluss an Massivwand, nach links öffnend, Gehägelatte oberhalb von Sturz an Wand montiert

Maximale Grösse tL = 1000 x 2100mm
 Grössere Abmessungen auf Anfrage (Machbarkeit und Zugänglichkeit am Bau klären)

Beschläge: Schiebetürgarnitur Hawa 40/2 (73.128.00)
 Zusätzlich 3 Schienenpuffer (73.133.00)
 Laufschiene Hawa 40