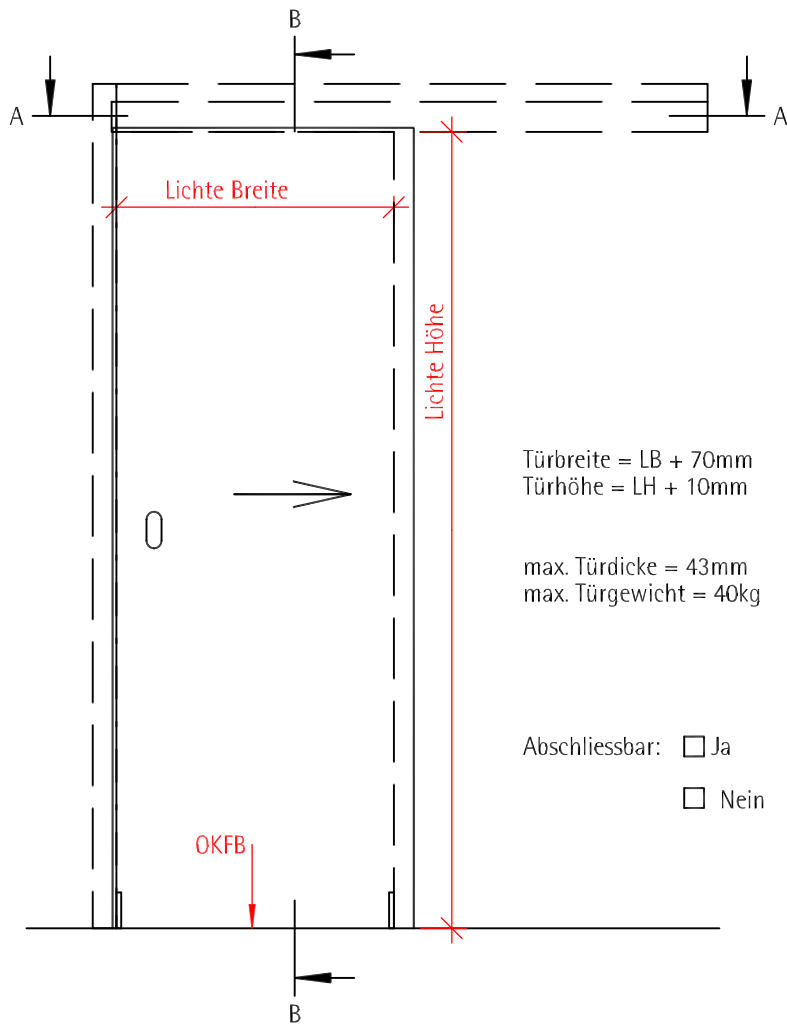
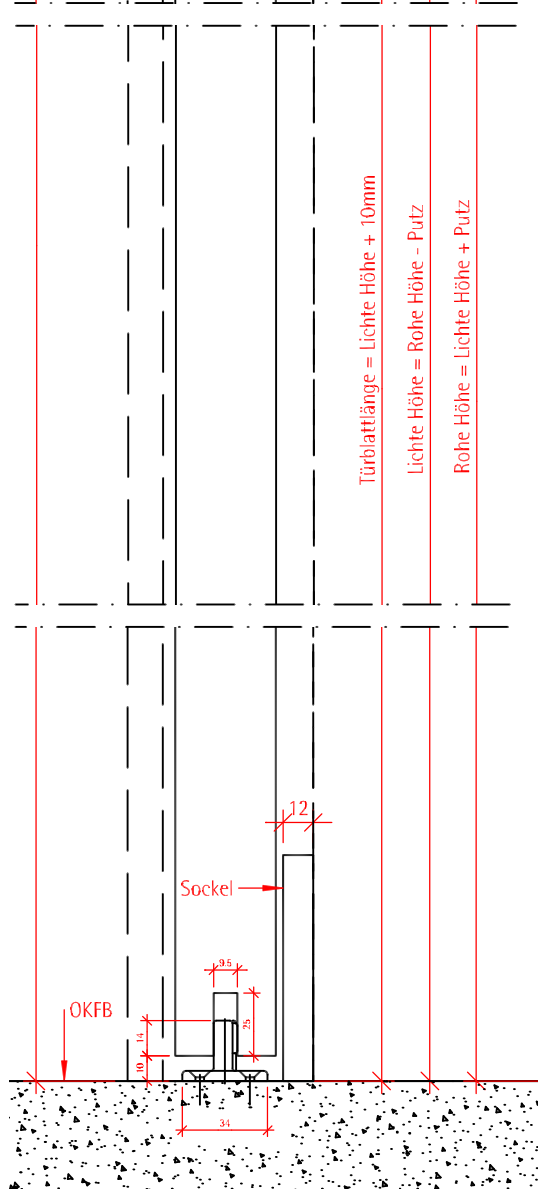
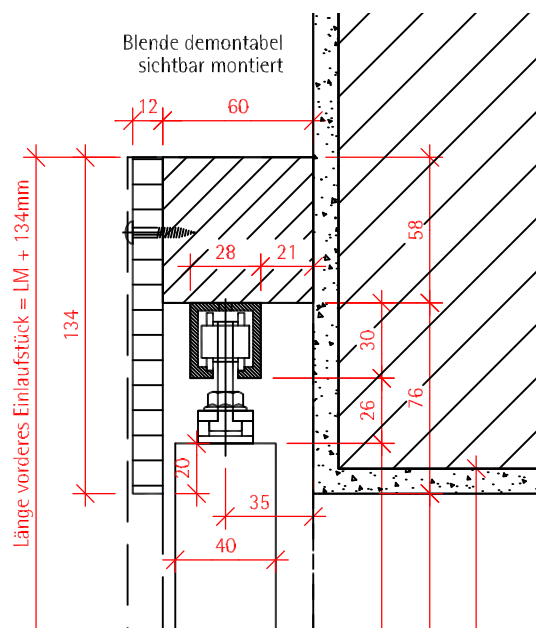
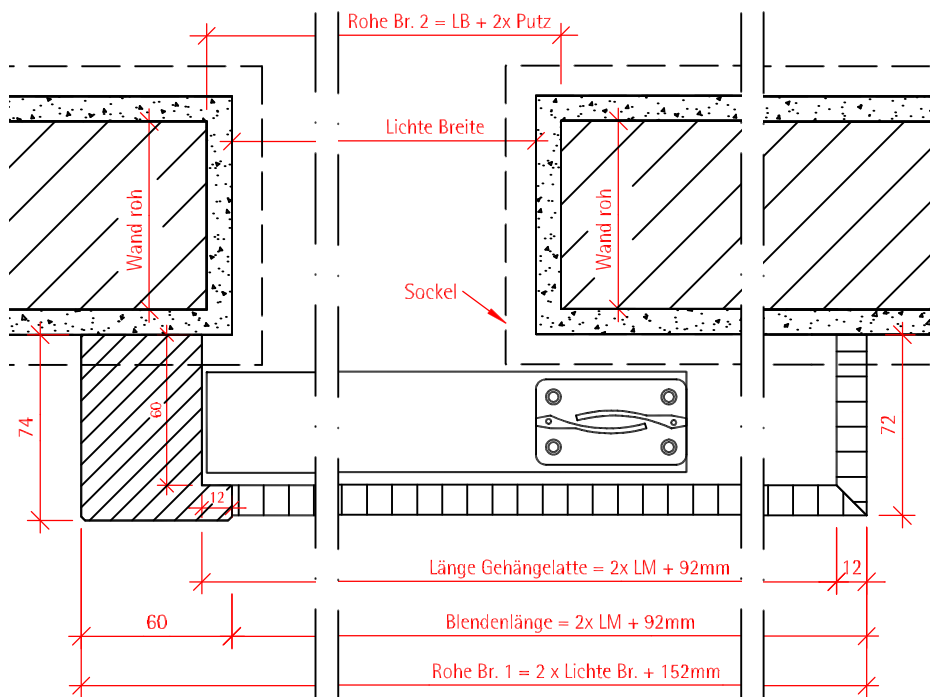


Schiebetüre vor der Wand laufend, mit Gehängelatte oberhalb von Sturz montiert, mit vorderem Anschlag nach rechts öffnend



Gezeichnet: Band rechts = nach rechts öffnend (Ansicht von Türseite her)  
Band links = Zeichnung spiegelvekehrt



Türblatbreite = LM + 70mm (standard)  
Türgewicht maximal 40kg  
Die Blende ist 134mm breit, bestehend aus 12mm dicken MDF  
Länge Längsteil = 2 x LM + 92mm / Länge Querteil = 72mm  
Dimensionen Gehängelatte: Länge = 2 x LM + 92mm, Querschnitt 58 x 60mm  
Dimension vorderer Anschlag: Länge = LM + 134mm, Querschnitt 60 x 74mm, gefälzt 12 x 60mm

Schiebetüre ohne Stahlzarge, vor der Wand laufend, Anschluss an Massivwand, nach rechts öffnend, Gehängelatte oberhalb von Sturz an Wand montiert, mit vorderem Anschlag

Maximale Grösse iL = 1000 x 2100mm  
Grössere Abmessungen auf Anfrage (Machbarkeit und Zugänglichkeit am Bau klären)

Beschläge: Schiebetürgarnitur Hawa 40/Z (73.128.00)  
Zusätzlich 3 Schienenpuffer (73.133.00)  
Laufschiene Hawa 40



Typ: SCH-V.2V-1-RS-40

Plan Nr. 4.20.11.3\_A - Bl.2  
Mst: 1:4 + 1:20

Gez.: SoR  
Datum: 15.02.2013

Geändert: MüC  
Datum: 02.07.2020

Besonderheiten:

BAFRI AG Türen + Zargen Fagostrasse 1a 6235 Winikon Fon 041-935 00 00 Fax 041 935 00 21 www.bafri.ch info@bafri.ch